

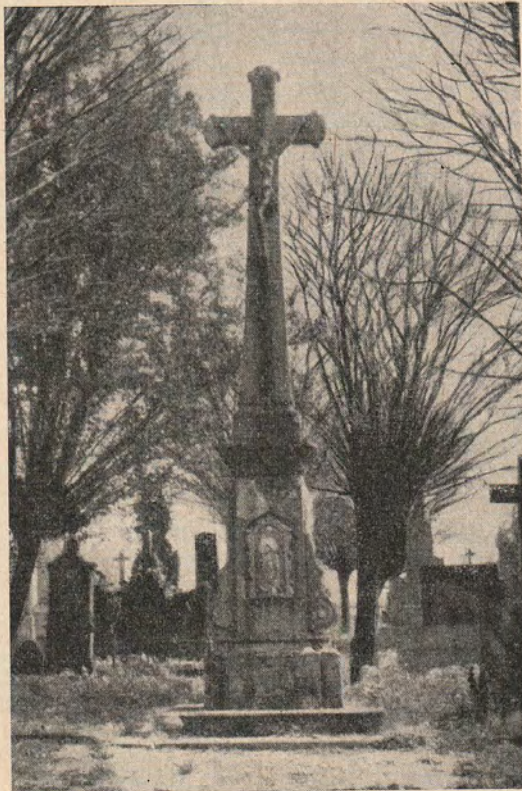
## 1945–1946

**Auf einsamen Straßen, von Gott selbst  
verlassen,  
die aus der Heimat vertrieben;  
bettelnd um Brot in ihrer Not,  
weil ihnen nichts mehr geblieben.  
Die Männer erschlagen, die Heimat geraubt,  
was sollten noch Bitten und Klagen?  
Was sollten noch Tränen, da Schande  
erlaubt?  
Wir haben es schweigend getragen.**

**Ernst Tiletschke**

## Totentafel des Kuhländchens 1939-1946

Verlust der Deutschen des Kuhländchens in Zahlen während des Zweiten Weltkrieges  
und im Geschehen der Jahre 1945/46 nach Aufzeichnungen der Gemeindebetreuer und  
Ortskarteiführer



Namen der Städte,  
Marktgemeinden  
und Gemeinden  
\* = gemischtsprachig

	Zahl der Einwohner 1939	Männer Zahl der gefallenen, vermißten und gestorbe- nen ehem. Wehr- michtsangehörigen			Durch Feindeinwirkung bis 8. Mai 1945 in der Heimat und beim Trecken gefallen, ermor- det oder gestorben			Durch die Besatzungs- macht und Tischehen in der Heimat ermordet oder verschleppt und seither vermißt und in Lagern umgekommen			Durch Freitod gestorben			Verluste insgesamt
		Männer	Frauen	Kinder	Männer	Frauen	Kinder	Männer	Frauen	Kinder	Männer	Frauen	Kinder	
Altstadt	893	54	—	1	2	—	2	1	—	—	—	—	60	
Bielau	922	48	—	—	—	—	3	—	—	1	—	—	52	
Blattendorf	408	20	—	—	—	—	3	1	—	—	—	—	24	
Blauendorf	543	37	—	—	—	1	1	—	—	—	—	—	39	
Bölten	1545	99	—	—	2	—	12	3	—	2	—	—	118	
Botenwald	3216	186	2	9	1	—	27	5	—	3	3	1	237	
Brawin	477	39	1	—	—	—	—	—	—	—	—	—	40	
Brosdorf	1147	71	—	1	2	—	4	1	—	—	3	—	82	
Daub	189	14	—	—	—	—	—	2	—	—	—	—	16	
Deutsch-Jaßnik	1116	95	—	3	6	4	4	1	—	1	1	—	115	
Dobischwald	421	20	—	1	—	—	3	—	—	—	—	—	24	
Dörfel	138	10	—	—	—	—	2	1	—	—	—	—	13	
Eilowitz	146	5	—	—	—	—	—	—	—	—	1	—	6	
Emaus	126	11	—	1	—	—	1	—	—	—	—	—	13	
Engelswald	926	29	—	—	1	—	20	—	—	2	2	1	55	
Freiberg (Stadt)*	4299	32	—	—	—	—	3	—	—	1	2	—	38	
Fulnek (Stadt)	3323	139	6	3	2	2	23	10	—	1	1	—	187	
Gerlsdorf	825	34	1	—	—	—	1	—	3	—	—	—	39	
Grafendorf	76	4	—	—	—	—	—	1	—	—	—	—	5	
Groitsch	216	12	—	—	—	1	2	1	—	—	—	—	16	
Groß-Hermsdorf	404	33	—	—	2	3	1	1	—	—	—	—	41	
Groß-Olbersdorf	1075	99	7	—	—	—	—	—	—	2	1	—	109	
Groß-Petersdorf	503	39	—	3	—	1	—	—	—	1	1	—	45	
Gurtendorf	379	23	—	—	—	—	—	—	—	2	—	—	25	
Halbendorf	350	13	—	—	—	—	—	—	—	—	—	—	13	
Hausdorf	570	31	—	—	2	—	1	1	—	1	—	—	36	
Heinzendorf	396	28	—	—	2	—	4	3	—	2	1	2	42	
Hermitz	304	18	—	—	—	—	—	—	—	—	—	—	18	
Jastersdorf	206	13	—	—	—	—	2	2	—	—	—	—	17	
Jogsdorf	356	25	—	—	—	—	6	—	—	—	—	—	31	
Kamitz	576	27	—	—	—	1	2	—	—	1	1	2	34	
Klein-Glockersdorf	219	19	—	—	—	—	—	—	—	—	—	—	19	
Klein-Hermsdorf	241	16	—	—	1	—	—	—	—	1	—	—	18	
Klein-Petersdorf	368	14	—	2	—	—	—	—	—	—	—	—	16	
Klantendorf	754	66	—	1	4	—	4	2	—	1	—	—	78	
Klötten	292	26	—	1	—	—	3	2	2	—	—	—	34	
Königsberg (Stadt)*	2918	43	3	—	—	—	26	19	30	—	—	—	121	
Köttnitz*	475	4	—	—	—	—	—	—	—	—	—	—	4	
Kunewald	1896	104	1	4	2	1	6	—	—	2	1	2	123	
Kunzendorf b. Bölden	403	26	—	—	—	—	2	—	—	—	—	—	28	

Namen der Städte,  
Marktgemeinden  
und Gemeinden  
\* = gemischtsprachig

Zahl der  
Einwohner  
1939

Zahl der gefallenen,  
vermißten und gestorbenen  
ehem. Wehr-  
michtsangehörigen

Durch Feindeinwirkung  
bis 8. Mai 1945 in der  
Heimat und beim  
Trecken gefallen, ermor-  
det oder gestorben

Durch die Besatzungs-  
macht und Tschechen  
in der Heimat ermordet  
oder verschleppt und  
seither vermißt und in  
Lagern umgekommen

Durch Freitod  
gestorben

Verluste  
insgesamt

	Zahl der Einwohner 1939	Zahl der gefallenen, vermißten und gestorbenen ehem. Wehr- michtsangehörigen			Durch Feindeinwirkung bis 8. Mai 1945 in der Heimat und beim Trecken gefallen, ermor- det oder gestorben			Durch die Besatzungs- macht und Tschechen in der Heimat ermordet oder verschleppt und seither vermißt und in Lagern umgekommen			Durch Freitod gestorben			Verluste insgesamt
		Männer	Frauen	—	Männer	Frauen	Kinder	Männer	Frauen	Kinder	Männer	Frauen	Kinder	
Kunzendorf b. Odrau	287	30	—	—	—	—	3	—	—	—	—	—	—	33
Laubias-Blaschdorf*	572	1	—	—	—	—	—	—	—	—	—	—	—	1
Lautsch	384	21	—	4	1	—	3	—	1	—	—	—	—	30
Lindenau	374			ohne Bericht										
Litschel	159	8	—	—	—	—	1	1	—	—	—	—	—	10
Lutschitz	200	16	1	—	—	—	—	—	—	—	—	—	—	17
Mährisch-Wolfsdorf	144	7	—	—	—	—	1	—	—	—	—	—	—	8
Mankendorf	757	24	—	—	—	—	4	3	2	—	—	—	—	33
Nesselsdorf*	4824	18	—	1	—	—	7	1	—	2	3	1	—	33
Neudek	316	31	—	—	—	—	2	—	—	—	1	—	—	34
Neudörfel	168	15	—	—	—	1	1	1	—	—	—	—	—	18
Neuhübel*	200	12	—	1	—	—	5	—	—	—	2	—	—	20
Neutitschein (Stadt)	13486	608	4	7	4	9	44	13	12	21	11	5	—	738
Odrau (Stadt)	4141	646	—	8	4	4	57	10	—	31	14	—	—	774
Partschendorf	1872	108	1	6	5	1	9	8	3	—	3	1	—	145
Pohl	637	33	—	—	—	2	1	—	—	1	1	—	—	38
Pohorsch	382	33	—	—	1	—	4	1	—	—	—	—	—	39
Rosenthal	140	9	—	—	—	—	2	—	—	—	—	—	—	11
Schimmelsdorf	150	18	—	—	—	—	—	—	—	1	—	—	—	19
Schlesisch-Wolfsdorf	268	28	—	—	—	—	4	—	—	—	—	—	—	32
Schönau	3210	125	—	6	3	—	4	—	—	4	12	2	—	156
Sedlnitz	1803	105	—	—	—	—	15	3	—	7	1	—	—	131
Seitendorf b. Neut.	898	67	—	—	—	—	—	—	—	—	—	—	—	67
Seitendorf b. Zauchtel	1132	52	—	1	1	2	4	—	—	1	—	—	—	61
Senftleben	1191	90	—	—	—	—	3	—	—	—	—	—	—	93
Söhle	2055	96	1	—	1	—	3	—	—	2	—	—	—	103
Sikowitz*	161	6	—	—	—	—	—	—	—	—	—	—	—	6
Stachenwald	613	44	—	—	—	—	6	1	—	—	—	—	—	51
Stauding*	3138	17	—	—	3	1	2	—	—	1	—	—	—	24
Stiebzig	2216	66	—	—	—	—	10	3	—	—	—	—	—	79
Taschendorf	345	19	—	—	1	—	1	—	—	1	—	—	—	22
Tyrn mit Hochkirch	743	36	—	1	—	—	—	—	—	—	—	—	—	37
Waltersdorf	506	35	1	—	—	—	3	—	3	—	—	—	—	42
Wagstadt (Stadt)	4601	226	1	12	4	2	10	—	—	2	2	—	—	259
Werdenberg	185	15	—	1	2	—	1	—	—	—	—	—	—	19
Wessiedel	419	17	—	3	1	2	3	—	—	1	—	—	—	27
Wollmersdorf	547	37	—	—	—	—	—	—	—	—	—	—	—	37
Zauchtel	2490	169	1	1	1	3	37	29	31	2	4	—	—	278

Summe 5556